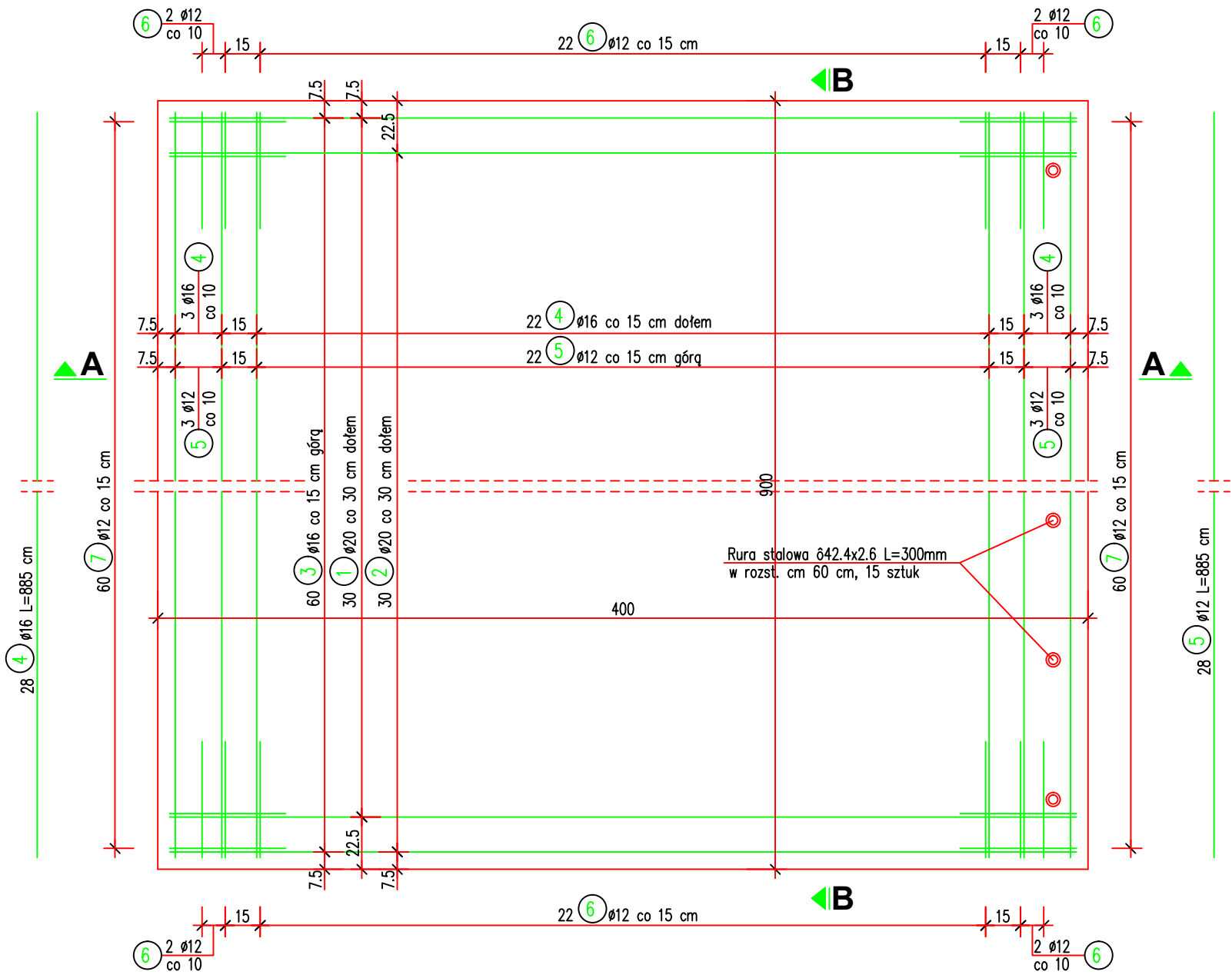


ZBROJENIE PŁYTY PRZEJŚCIOWEJ
Skala 1:25

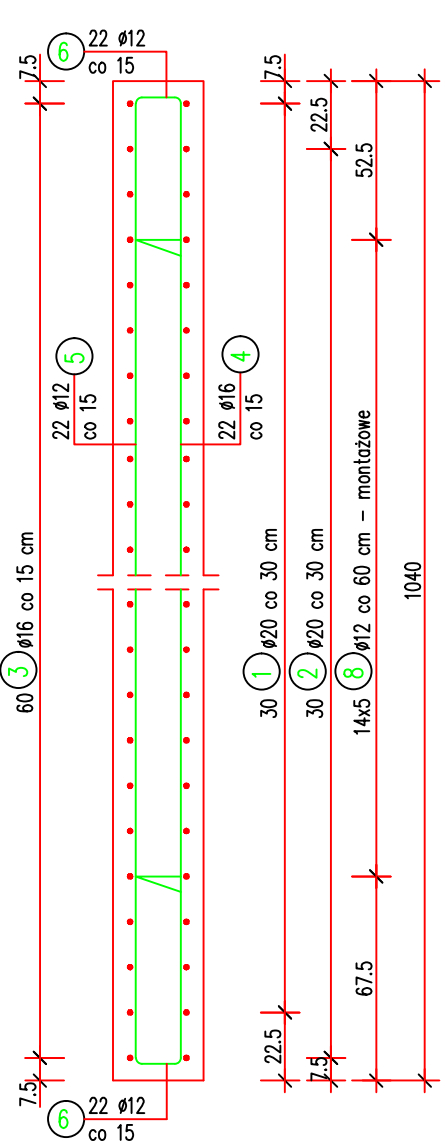
Widok z góry

1:25



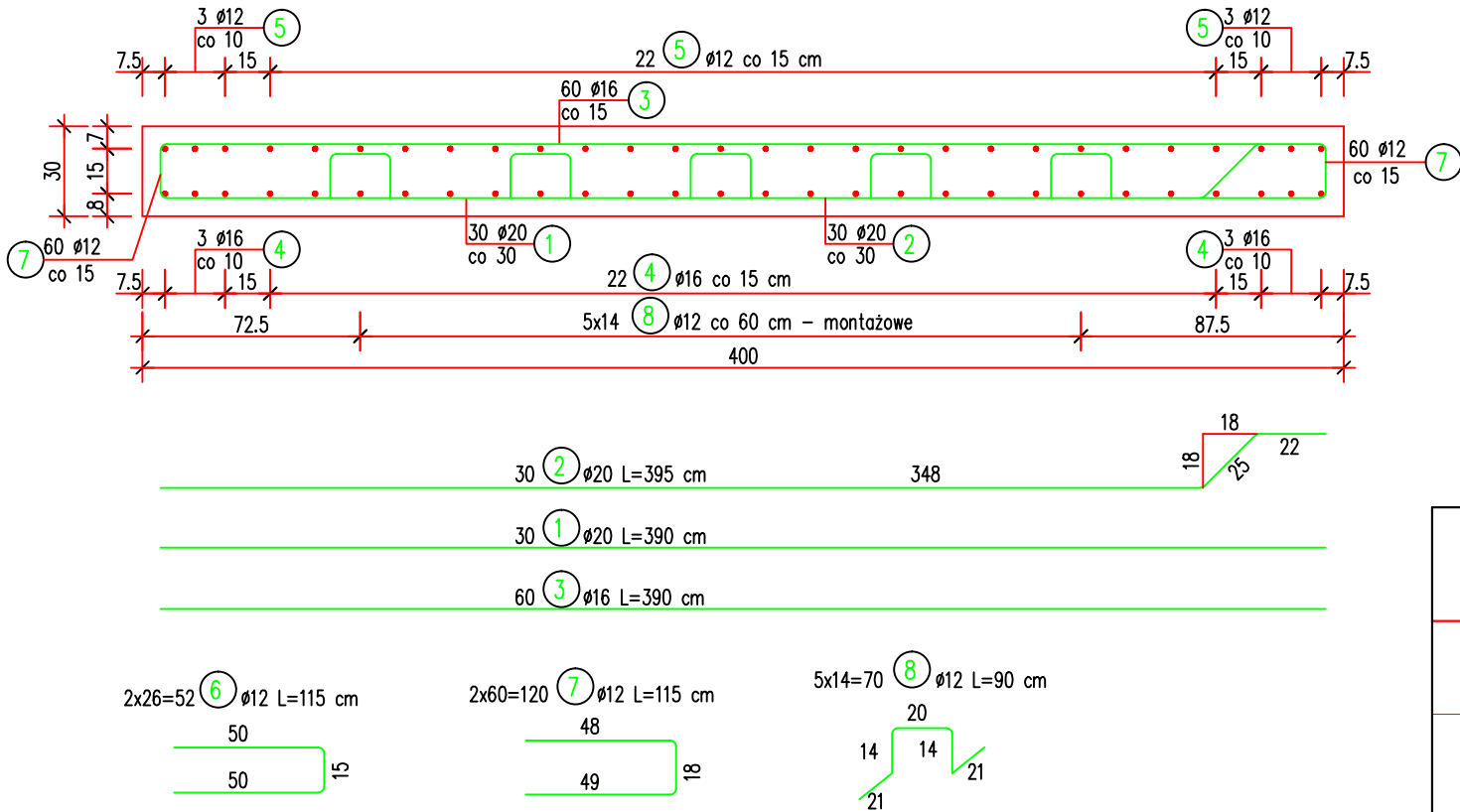
Przekrój B-B

1:25



Przekrój A-A

1:25



ZESTAWIENIE STALI

Nr	Ø [mm]	Długość [cm]	Ilość sztuk	Długość razem [m]		
				Ø12	Ø16	Ø20
1	20	390	30			117.00
2	20	395	30			118.50
3	16	390	60		234.00	
4	16	885	28		247.80	
5	12	885	28	247.80		
6	12	115	52	59.80		
7	12	115	120	138.00		
8	12	90	70	63.00		
Długość razem: [m]				508.60	481.80	235.50
Masa 1 m: [kg]				0.888	1.580	2.470
Masa razem: [kg]				451.6	761.2	581.7
Masa ogółem: [kg]				1795		

Masa stali kształtowej: 15x0.30x2.664=12.0 kg

Wykonać 2 płyty
przejeściowe

Beton: C30/37

Stal: B500SP

$V_B = 2 \times 10.8 = 21.6 \text{ m}^3$

$F_D = 2 \times 7.8 = 15.6 \text{ m}^2$

$M = 2 \times 1.795 = 3.590 \text{ Mg}$

$M_k = 2 \times 0.012 = 0.024 \text{ Mg}$

INWESTOR KONIN PRACOWNIA PROJEKTOWA UL.OKÓLNA 6. 62-510 KONIN		
TEMAT:	Rozbudowa ul. Spacerowej i ul. Polnej wraz z budową mostu w ciągu drogi powiatowej nr 3522W Pionki - Podgóra w mieście Pionki	
ZAMAWIAJĄCY:	POWIATOWY ZARZĄD DRÓG PUBLICZNYCH W RADOMIU UL. GRANICZNA 24 26-600 RADOM	
INWESTOR:	ZARZĄD POWIATU RADOMSKIEGO UL. TADEUSZA MAZOWIECKIEGO 7 26-600 RADOM	
BRANŻA:	MOSTOWA	
TREŚĆ RYSUNKU:	Zbrojenie płyty przejeściowej	
STANOWISKO	IMIE I NAZWISKO	PODPIS
PROJEKTANT:	mgr inż. Michał Wołoszyński	
	WKP/0073/POOM/05 do proj. bez ograniczeń w specjalności mostowej	
SPRAWDZAJĄCY:	mgr inż. Krzysztof Fidler	
	263/85/Pw mostowe bez ograniczeń	
DATA:	SKALA:	NR RYSUNKU:
28.06.2019 r.	1 : 25	20